



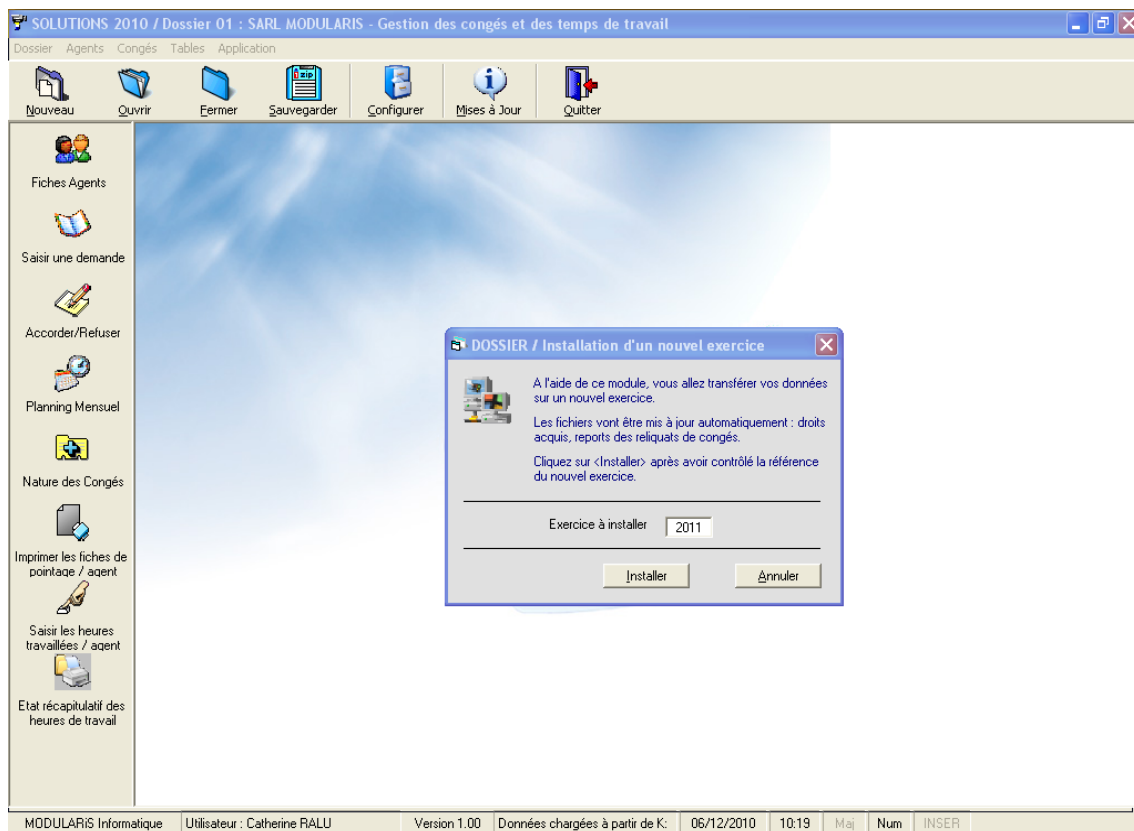
CONGÉS / RTT Ouverture d'un nouvel exercice

OUVERTURE DE L'EXERCICE 2012

Pour installer 2012, deux cas de figure peuvent se présenter :

- Vous effectuez cette manipulation avant le 31/12/2011 :
 - Lancez votre logiciel à partir de votre plateforme puis :
 - Cliquez sur le menu « Dossier » « Installer un Nouvel exercice »
 - L'exercice à installer apparaît : 2012
 - Cliquez sur le bouton « Installer »

- Vous effectuez cette manipulation après le 31/12/2011 :
 - Lancez votre logiciel à partir de votre plateforme
 - Un message vous indiquera que 2012 n'est pas encore ouvert, cliquez sur « ok »
 - Cliquez sur le menu « Dossier » « Installer un Nouvel exercice »
 - L'exercice à installer apparaît : 2012
 - Cliquez sur le bouton « Installer »



Merci de votre attention. L'équipe de développement.